

大阪市立千本保育所
ここで紹介しているパンフレットは、
2013年3月8日 子育ての集いで配布されたものです。

〒557-0055 千本南 2-11-20
(06) 6651-0073





大阪市立

千本保育所



明日も行きたいなと思える保育所に



◆所在地

〒557-0055

大阪市西成区千本南2丁目11-20

◆電話&FAX

06-6651-0073

平成24年度定員 120人(0歳児～就学前児童)

開 所 時 間 午前7時30分～午後7時30分

(午後6時30分を超える保育を必要と認めた方は、保育料とは別に延長保育料が必要です。)

給 食 内 容

- ・給食・おやつがあります。
- ・幼児には主食料が必要です。
- ・アレルギー症等のあるお子さんをご相談ください。

保 育 の 目 標

- ・安心できる環境の中で情緒の安定を図り、自尊感情を育む。
- ・健康、安全など生活に必要な基本的な習慣や態度を身につける。
- ・集団生活の中で、ひとりひとり違いがあることを知り、互いに認め合い、共感しながら、自主性・協調性・社会性を養う。
- ・生活経験を通して、自分の感じたこと、思ったことを表現する。
- ・いろいろなことに興味や関心をもち、感じたり考えたりする力をつける。

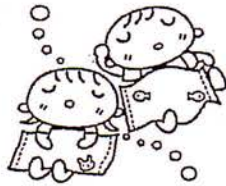


毎月行う行事	おたのしみ会(誕生会)・災害避難訓練・身体測定など
季節に沿って行う行事	入所を祝う会・保育参観・昼店ごっこ・運動会・遠足・生活発表会・あそぼう会・修了を祝う会など
健康に関して	内科健診・歯科健診・ぎょう虫検査・尿検査など



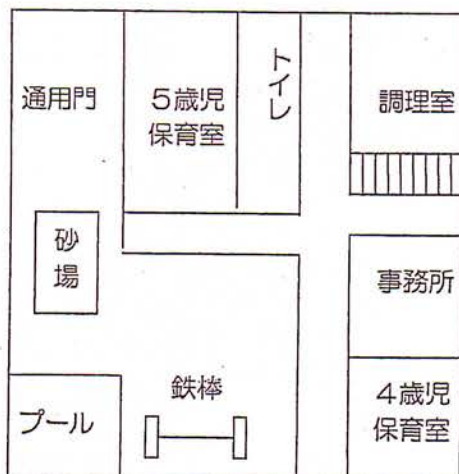
保育所の一日

乳児 (0~2歳児)		幼児 (3~5歳児)	
7:30	順次登所	7:30	順次登所
9:15	おやつ みんなで遊んだりいろいろな活動を楽しむ	9:00	みんなで遊んだりいろいろな活動を楽しむ
11:15	給食	11:45	給食
12:15	お昼寝		好きな遊びを楽しむ
15:00	おやつ	15:00	おやつ
16:00	みんなで遊ぶ 順次降所	16:00	みんなで遊ぶ 順次降所
19:30		19:30	

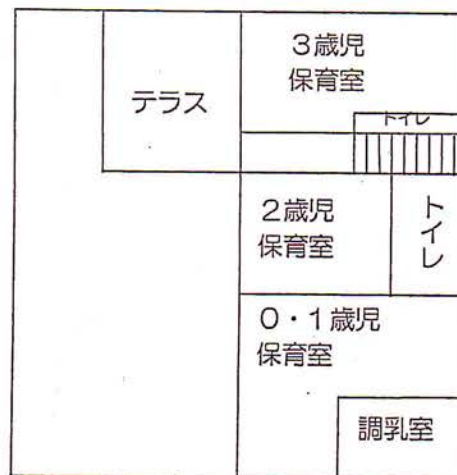


保育所平面図

1 階



2 階



＜保育所ではこんな事業をしています＞

- ・ 障害児保育・・・障害のある子どもも、ない子どもも、地域や保育所で
共に育ち合う保育をすすめています。
- ・ 地域交流活動・・・地域の子どもたちを保育所行事などに招待して一緒に楽しんだり、
保育所の庭で遊んだりします。また地域の施設との交流もあります。
- ・ 子育て相談・・・子育ての悩みなど電話で受け付けています。
(受付：火～金 午前10時～午後2時)

- ・ 延長保育・・・午前7時30分より午後7時30分までの保育をします。
午後6時30分を超える保育を必要と認めた方は、別途、延長保育料が必要です。

保育所付近見取り図

