

社会福祉法人 堺暁福祉会

大阪市立橋保育所

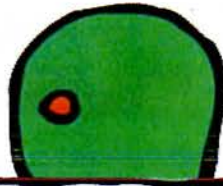
ここで紹介しているパンフレットは、
2013年3月8日 子育ての集いで配布されたものです。

〒557-0051 橋 3-1-19

6661-5813



社会福祉法人 堺晓福社会
大阪市立 橘保育所



保育方針



ひとりひとりの
子どもを
大切にする保育

経営理念



地域社会の福祉ニーズに
柔軟・迅速・誠実に
応えることをとおし、
自らの成長を図り、
地域社会の福祉向上に
役立つことに誇りを持ちます。

保育目標

礼儀正しい
子どもに



勇気ある
たくましい
子どもに



感受性豊かな
優しい
子どもに



保育理念



- ・児童福祉法の理念に基づき乳幼児の保育および地域の育児支援を行います。
- ・子どもの人権や主体性を尊重し、保護者と連携をはかり子どもの福祉を積極的に増進します。また、地域における子育て文化を育みます。
- ・健康的で安全な園生活の中で子どもの心に寄り添いながら、情緒豊かな人間性を育みます。
- ・一人一人の子どもが持っている「成長する力」を信じ、かけがえのない「今」を大切にする保育を進めます。

デイリープログラム

7:30 開所
順次登所

おはようございます。
お友達が揃うまで好きな遊びを楽しみます。

9:30 朝の集い
おやつ (乳児)

朝の集いの時間です。
みんなで一緒に元気に体操をして
体ほぐし、心ほぐしです。

10:00 散歩
運動遊び
お絵描きなど

ともだち大好き！ 遊ぶの大好き！
ワクワクドキドキの活動がいっぱい
です。

11:00 昼食

管理栄養士が栄養バランスのとれた
手作り昼食をお届けします。
(アレルギー食もご相談に応じます)

昼寝

お昼寝は脳と体を休める大切な
時間、子どもの健やかな成長を
見守ります。

15:00 おやつ (全所児)
自由遊び

今日のおやつは何かな？
手作りおやつは毎日楽しみのもと
ときです。

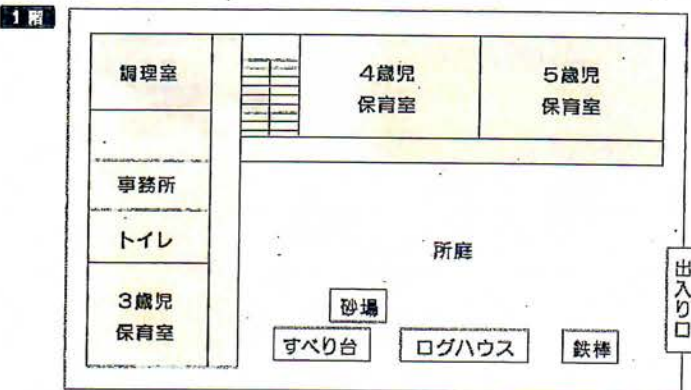
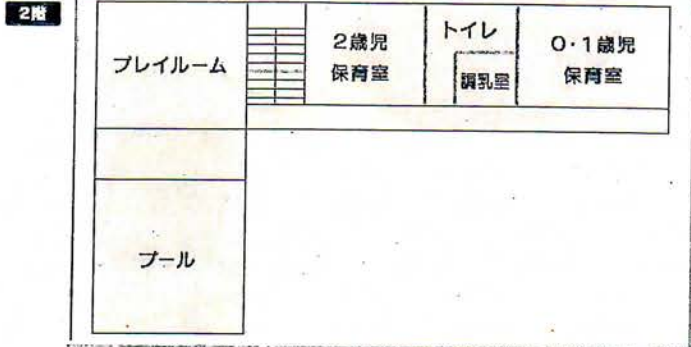
16:00 順次降所

今日は楽しかったね。
明日も笑顔で登所できるように
元気にごあいさつ。

18:30 閉所

*長時間保育も行っています。希望される方はお知らせください。

保育所の見取り図



保育所ではこんな事業を行っています。

障がい児保育

障がいのある子どももない子どもも、地域や保育所で共に育ちあう保育をすすめています。

地域交流活動

地域の子どもたちを保育所行事などに招待して一緒に楽しんだり、所庭で遊んだりします。また、地域の施設との交流もあります。

子育て相談

子育ての悩みなど電話で受け付けています。
(受付：火～金 午前10時～午後2時)



橘保育所わくわく年間行事予定

春 4月～6月

入所を祝う会
子どもの日の集い
虫歯予防デー
保育参観
クラス懇談会
ぎょう虫・尿検査

夏 7月～9月

七夕の集い
プール開き
夏祭り
人権平和の集い
プール閉い
おじいちゃん・おばあちゃんとあそぼう会

秋 10月～12月

運動会
バス遠足
所外保育
生活発表会
クリスマス会

冬 1月～3月

あそぼう会
お別れ遠足
お別れ会
修了を祝う会
個人懇談

毎月

身体測定・誕生会・避難訓練

検診

歯科検診(年1回)
内科検診(年4回)

ACCESS MAP

施設概要

施設名

大阪市立 橋保育所

経営主体

社会福祉法人 堺暁福祉会
(H24年 大阪市より業務委託)

理事長

宮田速子

所在地

〒557-0051
大阪市西成区橋 3-1-19

TEL/FAX

06-6661-5813

開所時間

午前7:30～午後6:30
(長時間保育を含む)

対象児

6ヵ月～就学前まで

定員

90人



南海汐見橋線

[西天下茶屋駅] 徒歩2分

地下鉄四ツ橋線

[岸里駅] 1番出口 徒歩11分

[花園町駅] 4番出口 徒歩15分

南海・地下鉄堺筋線

[天下茶屋駅] 徒歩15分