

(社会福祉法人) 大和福祉会 大阪市立松通東保育所

ここで紹介しているパンフレットは、
2013年3月8日 子育ての集いで配布されたものです。

〒557-0034 松 1-5-23

6659-4083



社会福祉法人 大和福祉会

大阪市立松通東保育所

みんなともだち！



〒557-0034

大阪市西成区松1丁目5番23号

☎&FAX 06-6659-4083

❖平成24年度定員

90人(0歳児～就学前児童)

❖開所時間

午前7時30分～午後7時30分

(午後6時30分を超える保育を必要と認めた方は、保育料とは別に延長保育料が必要です)

●基本方針

☀ 心身ともに健やかな子どもを育成し、安心と信頼のある地域に開かれた施設をめざします

●法人理念

☀ひとりひとりを大切に笑顔あふれる施設をめざします

●保育方針

☀それぞれの思いが尊重され、心身ともに豊かに育まれる

●保育目標

- ☀ みんなと仲良く遊べる子
- ☀ 自分で考えて行動できる子

年間行事予定

入所式・遠足・保育参観・懇談会・夏祭り
運動会・おたのしみ会・発表会・お別れ遠足・お別れ会・修了式など

○毎月1回

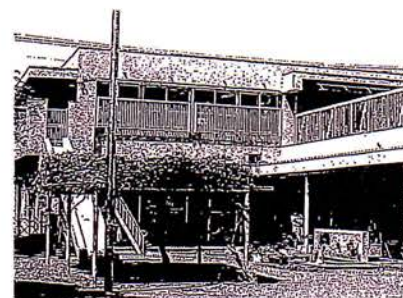
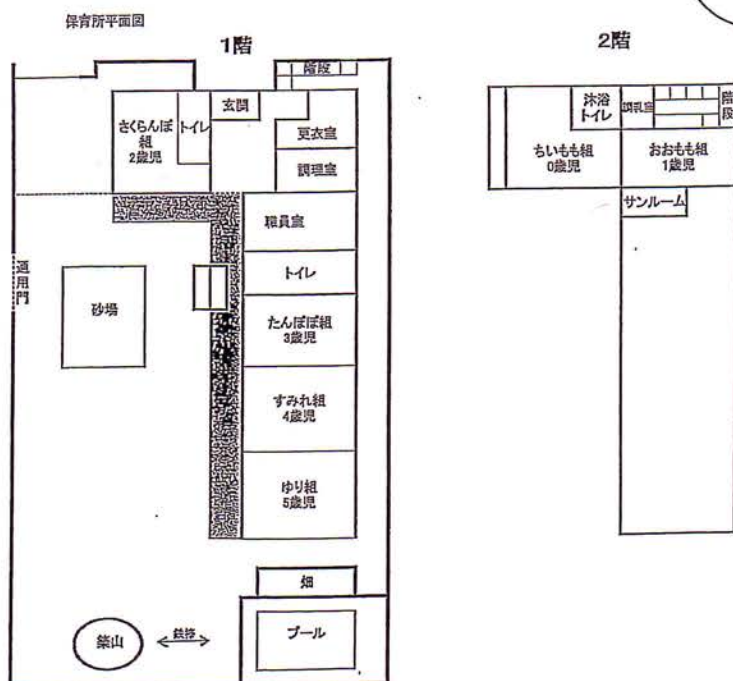
身体測定・避難訓練・誕生会

○その他

健康診断(内科・歯科)



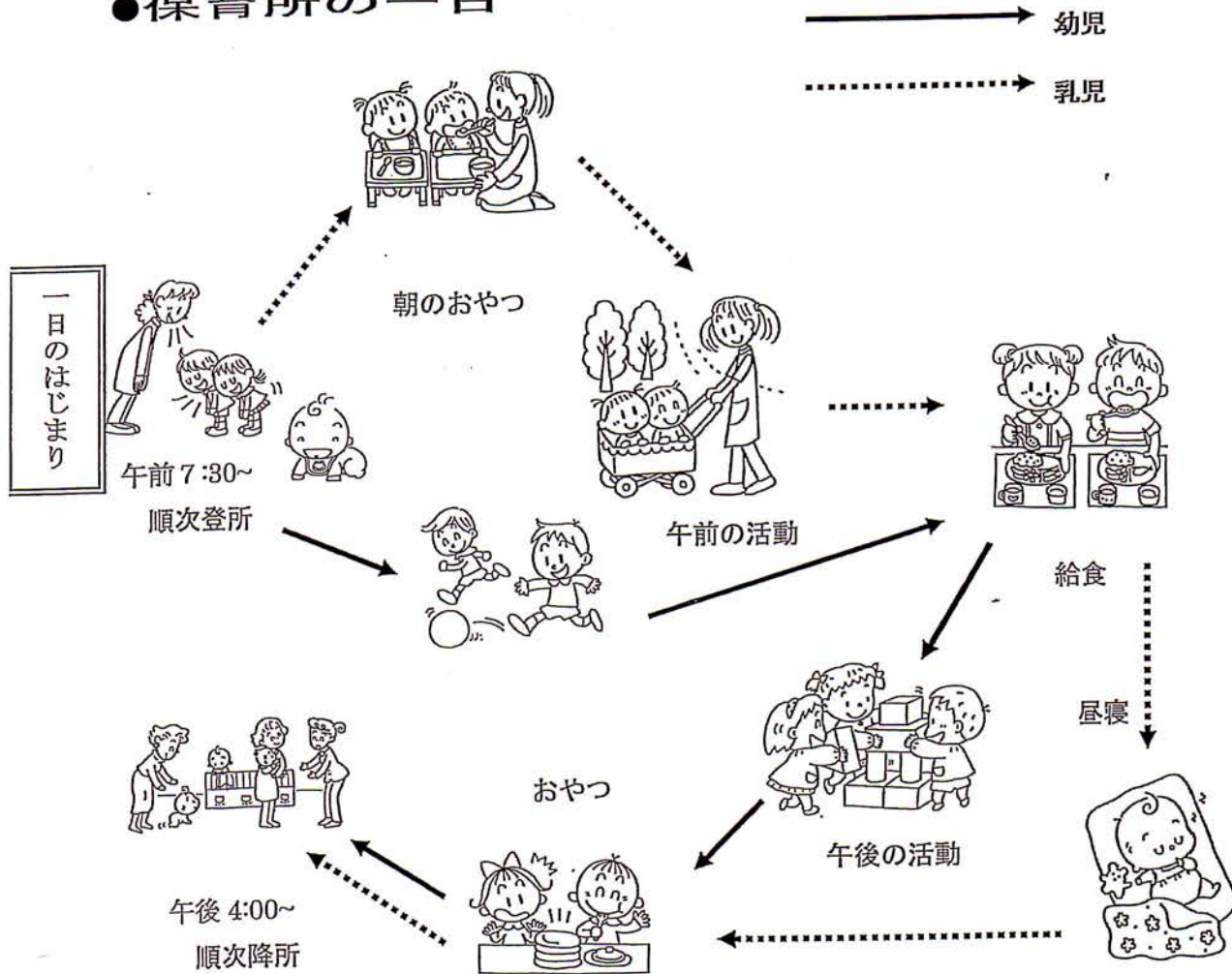
保育所平面図



●給食内容

- 給食・おやつがあります。※幼児には主食料が必要です。
- 食物アレルギー等のあるお子さんは、ご相談ください。

●保育所の一日



●保育所ではこんな事業を行っています！

❖障害児保育

障害のある子どももいない子どもも、地域や保育所で共に育ちあう保育をすすめています。

❖地域交流活動

地域の子どもたちを保育所行事などに招待して一緒に楽しんだり、保育所の庭で遊んだりします。また、地域の施設との交流等もあります。

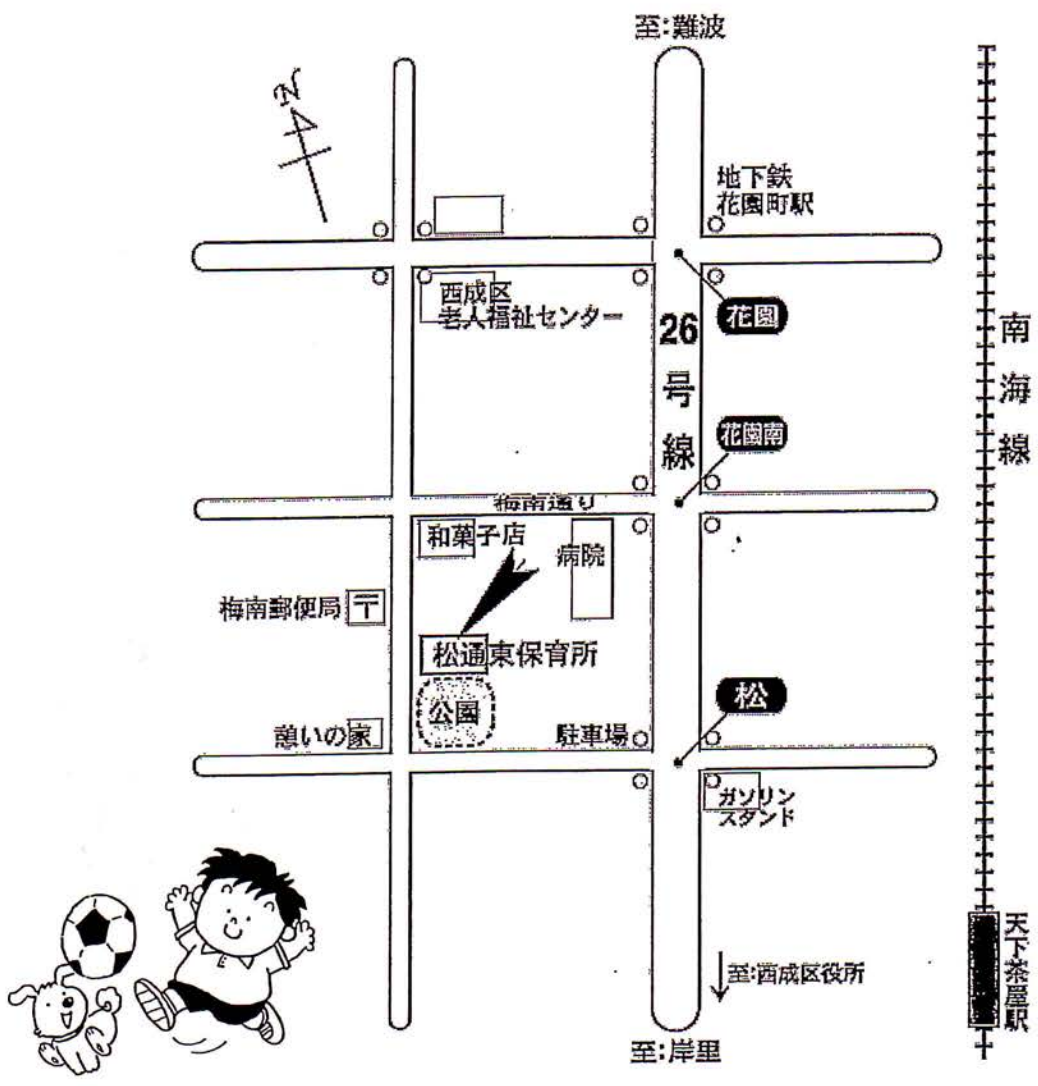
❖延長保育

午前7時30分より午後7時30分までの保育をします。
午後6時30分を超える保育を必要と認めた方は、別途、延長保育料が必要です

❖子育て相談

子育ての悩みなど電話で受け付けています。(火~金午後2時まで)

保育所付近の地図



地下鉄四つ橋線 花園町駅3番出口 徒歩7分
 南海線・地下鉄堺筋線 天下茶屋駅 徒歩10分